

## Bischofswerda in Zahlen

### - Einwohnerstatistik 2015 -

		per 2015-12-31	per 2014-12-31	Veränderung
<b>Einwohnerzahlen:</b>	<i>Bischofswerda</i>	9033	8946	+ 87
(Hauptwohnsitz)	<i>Belmsdorf</i>	331	326	+ 5
	<i>Geißmannsdorf</i>	330	329	+ 1
	<i>Goldbach</i>	450	442	+ 8
	<i>Großdrebnitz</i>	813	829	- 16
	<i>Kynitzsch</i>	30	33	- 3
	<i>Neu-Schönbrunn</i>	21	19	+ 2
	<i>Schönbrunn</i>	414	412	+ 2
	<i>Weickersdorf</i>	292	285	+ 7
	<b>Gesamt</b>	<b>11714</b>	11621	+ 93

### Altersstruktur der Ortsteile per 2015-12-31

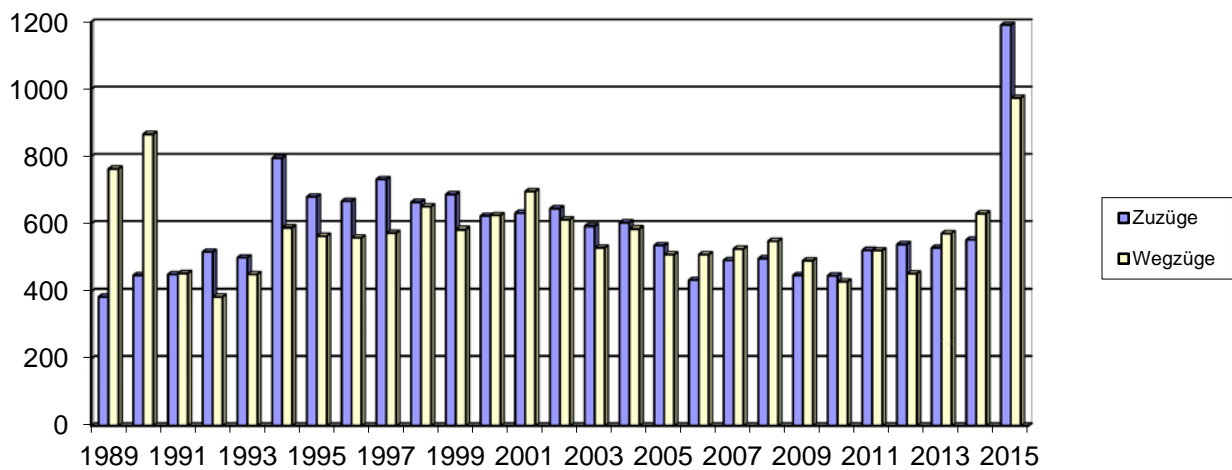
Ortsteil	0 bis 2		3 bis 5		6 bis 14		15 bis 17		18 bis 65		65 und älter	
	männl.	weibl.	männl.	weibl.	männl.	weibl.	männl.	weibl.	männl.	weibl.	männl.	weibl.
<b>Stadtzentrum</b>	125	94	101	93	341	295	122	106	2594	2485	1039	1638
9033	219		194		636		228		5079		2677	
<b>Belmsdorf</b>	6	4	6	3	20	19	3	1	110	114	20	25
331	10		9		39		4		224		45	
<b>Geißmannsdorf</b>	6	4	9	6	14	18	5	2	113	97	24	32
330	10		15		32		7		210		56	
<b>Goldbach</b>	12	8	4	14	21	11	8	5	151	129	42	49
450	20		18		32		13		276		91	
<b>Großdrebnitz</b>	13	10	13	10	34	34	14	7	274	244	70	90
813	23		23		68		21		518		160	
<b>Kynitzsch</b>	0	1	0	0	1	0	0	0	11	9	3	5
30	1		0		1		0		21		8	
<b>Neu-Schönbrunn</b>	0	1	1	0	1	0	0	0	4	6	6	2
21	1		1		1		0		10		8	
<b>Schönbrunn</b>	2	7	7	3	27	21	7	3	131	116	40	50
414	9		10		48		10		247		90	
<b>Weickersdorf</b>	6	3	2	5	12	22	1	4	93	92	26	26
292	10		7		34		5		185		52	
<b>Gesamt</b>	170	132	143	134	471	420	160	128	3481	3288	1270	1917
11714	302		277		891		288		6769		3187	

## Bevölkerungswanderung 2015:

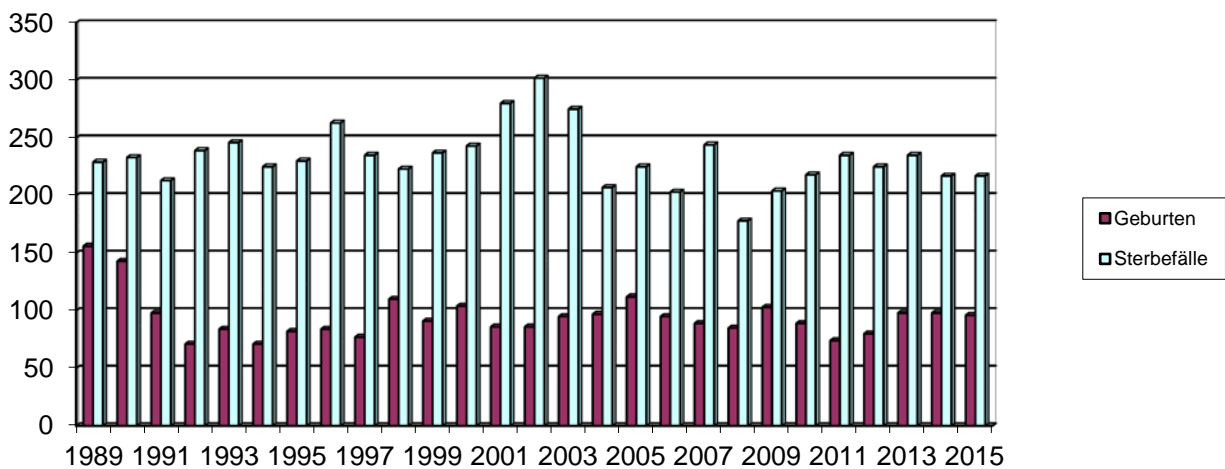
	Hauptwohnsitz	Nebenwohnsitz	Gesamt
<b>Einwohnerbestand 2014-12-31</b>	<b>11621</b>	<b>470</b>	<b>12091</b>
Zuzüge	1191	37	1228
Geburten	96	0	96
Zugänge gesamt	1287	37	1324
Wegzüge	974	18	992
Sterbefälle	217	3	220
Abgänge gesamt	1191	21	1212
<b>Einwohnerbestand 2015-12-31</b>	<b>11714</b>	<b>464</b>	<b>12178</b>

(Summenabweichungen in den Spalten HWS, NWS und Gesamt durch Statuswechsel HW ⇌ NW und Registerkorrekturen bedingt)

### Entwicklung der Zu- und Wegzüge (Hauptwohnsitz):



### Entwicklung der Geburten und Sterbefälle (Hauptwohnsitz):



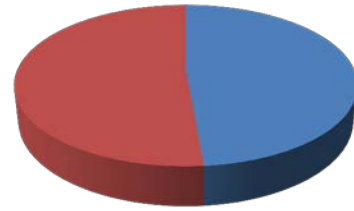
**Zu- und Wegzugsstatistik der  
Bevölkerungswanderung 2015**

(Hauptwohnsitz):

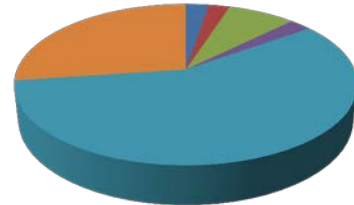
	Zuzug	Wegzug	Bilanz	Bilanz je Länder- gruppe
<i>Sachsen</i>	466	822	- 356	- 356
<i>Brandenburg</i>	5	11	- 6	
<i>Mecklenburg-Vorp.</i>	3		+ 3	
<i>Sachsen-Anhalt</i>	4	6	- 2	
<i>Thüringen</i>	4	7	- 3	- 8
<i>Schleswig-Holstein</i>		4	- 4	
<i>Hamburg</i>	5	3	+ 2	
<i>Niedersachsen</i>	5	8	- 3	
<i>Bremen</i>	1	1	± 0	
<i>Nordrhein-Westfalen</i>	10	9	+ 1	
<i>Hessen</i>	5	1	+ 4	
<i>Rheinland-Pfalz</i>	1	3	- 2	
<i>Baden-Württemberg</i>	7	7	± 0	
<i>Bayern</i>	19	15	+ 4	
<i>Saarland</i>			± 0	+ 2
<i>Berlin</i>	4	2	+ 2	+ 2
<i>Europ. Gemeinsh.</i>	22	11	+ 11	
<i>Sonstige Länder</i>	613	42	+ 571	+ 582

**Die 11714 Einwohner mit Hauptwohnsitz verteilen sich:**

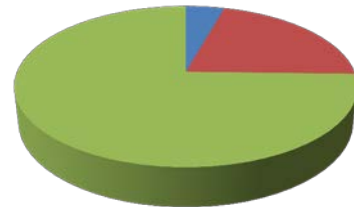
<i>weiblich</i>	6019	51,38 %
<i>männlich</i>	5695	48,62 %



<i>unter 3 Jahren</i>	302	2,58 %
<i>3...unter 6 Jahre</i>	277	2,36 %
<i>6...unter 15 Jahre</i>	891	7,61 %
<i>15...unter 18 Jahre</i>	288	2,46 %
<i>18...unter 65 Jahre</i>	6769	57,79 %
<i>über 65 Jahre</i>	3187	27,21 %



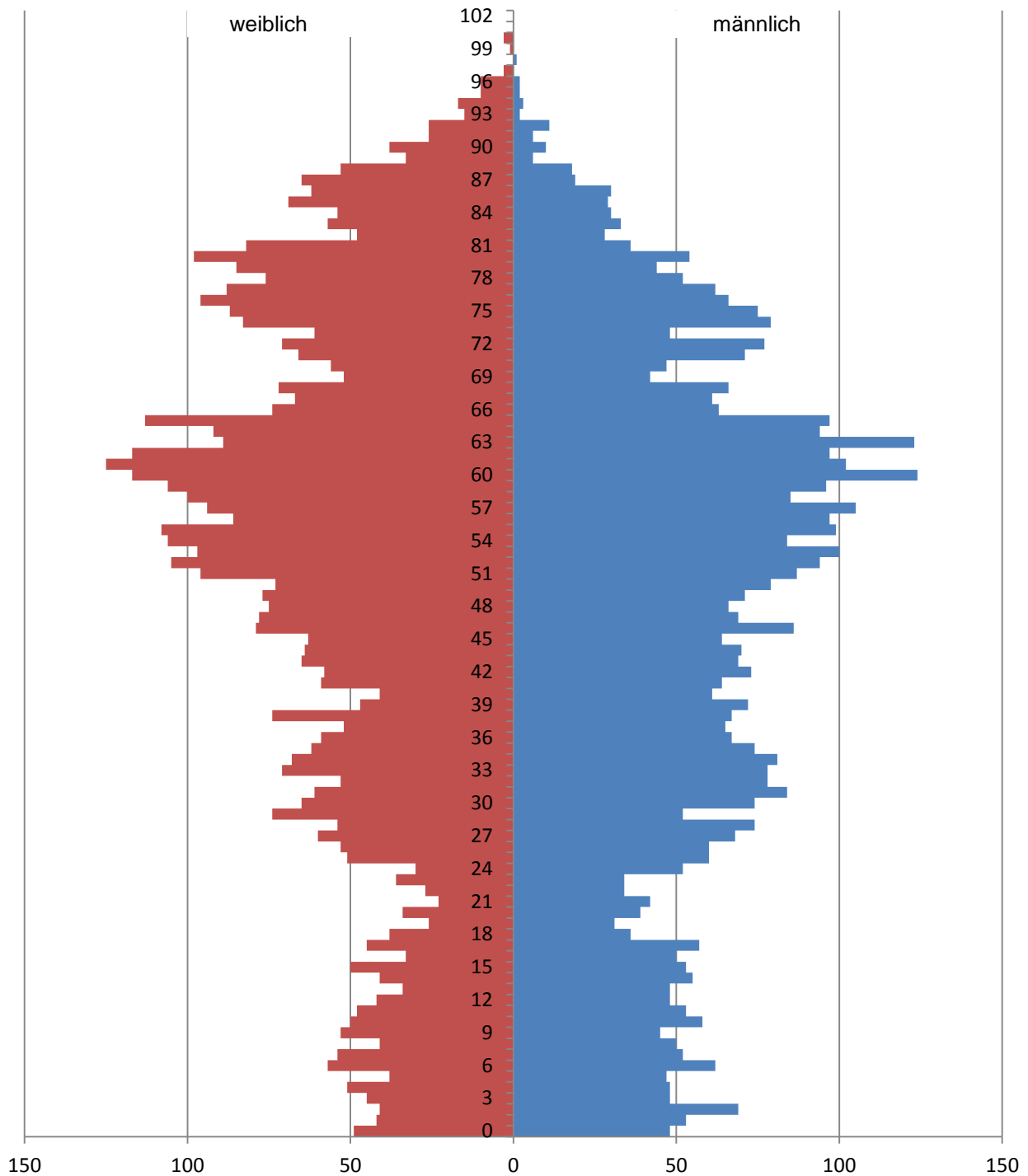
<i>katholisch</i>	507	4,33 %
<i>evangelisch</i>	2470	21,09 %
<i>sonstige und ohne Religion</i>	8732	74,58 %



**Nationalitätenverteilung am 2015-12-31**  
(Hauptwohnsitz)

<i>Arab. Republik Syrien</i>	74	<i>Indien</i>	8	<i>Thailand</i>	2
<i>Russische Föderation</i>	45	<i>Ukraine</i>	7	<i>Algerien</i>	1
<i>Irak</i>	44	<i>Bulgarien</i>	5	<i>Armenien</i>	1
<i>Kosovo</i>	32	<i>Libyen</i>	5	<i>Bosnien u. Herzegowina</i>	1
<i>Afghanistan</i>	29	<i>Somalia</i>	5	<i>Griechenland</i>	1
<i>Ungarn</i>	26	<i>Tschechische Republik</i>	5	<i>Italien</i>	1
<i>Türkei</i>	25	<i>Islam. Republik Iran</i>	4	<i>Kenia</i>	1
<i>Vietnam</i>	23	<i>Marokko</i>	4	<i>Moldau</i>	1
<i>Kasachstan</i>	16	<i>Estland</i>	3	<i>Norwegen</i>	1
<i>Rumänien</i>	16	<i>Mazedonien</i>	3	<i>Singapur</i>	1
<i>Polen</i>	15	<i>Österreich</i>	3	<i>Turkmenistan</i>	1
<i>Georgien</i>	12	<i>Tunesien</i>	3	<i>Weißrußland</i>	1
<i>Albanien</i>	10	<i>Ghana</i>	2		
<i>Libanon</i>	10	<i>Großbritannien/Nordirl.</i>	2		
<i>Eritrea</i>	9	<i>Portugal</i>	2		
<i>Pakistan</i>	9	<i>Slowakei</i>	2		
<i>Serbien</i>	9	<i>Sri Lanka</i>	2		
				<i>Staatenlos/Sonstige</i>	9
<b>Gesamt</b>					491
<b>BRD</b>					11223
					4,19 %
					95,81 %

## Lebensbaum 2015-12-31 (Hauptwohnsitz)



### Durchschnittsalter der Einwohner mit Hauptwohnsitz:

	<b>2015-12-31:</b>
Gesamt:	<b>45,52 Jahre</b>
Männlich:	<b>45,73 Jahre</b>
Weiblich:	<b>51,16 Jahre</b>

## Pass- und Ausweiserstellung

	Einwohner mit Haupt- wohnsitz (2015-12-31)	Reise- pass	Vorläufiger Reisepass	Personal- ausweis	Vorläufiger Personal- ausweis	Kinder- reisepass
<i>Bischofswerda</i>	11714	272	6	1937	50	138
<i>Burkau</i>	2702	77	1	595	10	33
<i>Frankenthal</i>	953	26	0	188	3	12
<i>Großharthau</i>	2785	70	0	554	10	37
<i>Rammenau</i>	1391	36	0	263	4	20
<i>Schmölln-Putzkau</i>	3050	77	1	623	11	34
<b>Summe</b>	<b>22595</b>	<b>558</b>	<b>8</b>	<b>4160</b>	<b>88</b>	<b>274</b>

## Zusammenfassung für die Laufzeit der Zweckvereinbarung mit der Gemeinde Burkau

	Einwohner mit Haupt- wohnsitz	Reise- pass	Vorläufiger Reisepass	Personal- ausweis	Vorläufiger Personal- ausweis	Kinder- reisepass
<i>2010-12-31</i>	2798	8	1	57	5	3
<i>2011-12-31</i>	2802	49	2	269	18	32
<i>2012-12-31</i>	2762	79	7	245	18	45
<i>2013-12-31</i>	2755	51	0	315	4	27
<i>2014-12-31</i>	2714	60	0	412	8	35
<i>2015-12-31</i>	2702	77	1	595	10	33
<b>Summe</b>	<b>Ø 2755</b>	<b>324</b>	<b>11</b>	<b>1893</b>	<b>63</b>	<b>175</b>

## Verwaltete Dokumente gesamt

	Reisepass	vorläufiger Reisepass	Personal- ausweis	vorläufiger Personal- ausweis	Kinder- reisepass	Sonstige (v. anderen Behörden)
<b>Gültige Doku- mente gesamt</b>	<b>6643</b>	<b>17</b>	<b>30224</b>	<b>124</b>	<b>2084</b>	<b>383</b>
<b>Davon in 2015 abgelaufene Do- kumente wegen:</b>	<b>541</b>	<b>4</b>	<b>4592</b>	<b>96</b>	<b>150</b>	<b>67</b>
<i>Ablauf der Gültig- keit, Tod oder sonstige allg. Gründe</i>	375	2	2254	37	91	63
<i>Dokument unbrauchbar, defekt, fehlerhaft o. ä.</i>	157	2	2260	56	54	4
<i>Verlust/Diebstahl</i>	9	0	78	3	5	0