

Bischofswerda in Zahlen

- Einwohnerstatistik 2014 -

		per 2014-12-31	per 2013-12-31	Veränderung
Einwohnerzahlen:	<i>Bischofswerda</i>	8946	9107	- 161
(Hauptwohnsitz)	<i>Belmsdorf</i>	326	322	+ 4
	<i>Geißmannsdorf</i>	329	337	- 8
	<i>Goldbach</i>	442	431	+ 11
	<i>Großdrebnitz</i>	829	852	- 23
	<i>Kynitzsch</i>	33	35	- 2
	<i>Neu-Schönbrunn</i>	19	22	- 3
	<i>Schönbrunn</i>	412	407	+ 5
	<i>Weickersdorf</i>	285	285	± 0
	Gesamt	11621	11798	- 177

Altersstruktur der Ortsteile per 2014-12-31

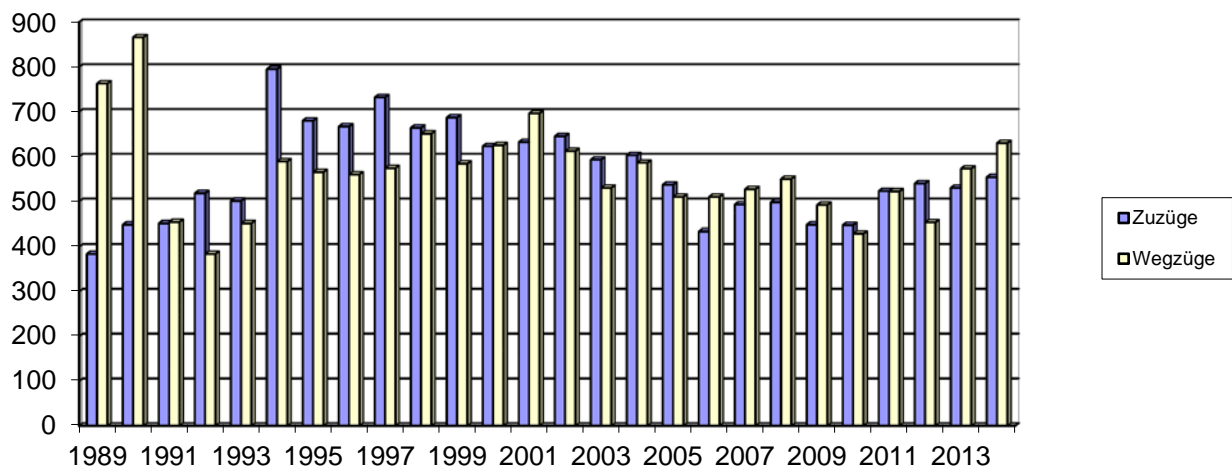
Ortsteil	0 bis 2		3 bis 5		6 bis 14		15 bis 17		18 bis 65		65 und älter	
	männl.	weibl.	männl.	weibl.	männl.	weibl.	männl.	weibl.	männl.	weibl.	männl.	weibl.
Stadtzentrum	113	100	113	97	318	284	109	90	2567	2540	997	1618
8946	213		210		602		199		5107		2615	
Belmsdorf	5	2	5	6	19	15	4	1	111	111	20	27
326	7		11		34		5		222		47	
Geißmannsdorf	6	4	10	5	14	19	3	2	115	99	23	29
329	10		15		33		5		214		52	
Goldbach	10	8	4	9	24	15	6	2	151	129	38	46
442	18		13		39		8		280		84	
Großdrebnitz	16	7	10	12	35	26	11	9	292	257	67	87
829	23		22		61		20		549		154	
Kynitzsch	0	0	0	0	1	0	0	1	14	8	4	5
33	0		0		1		1		22		9	
Neu-Schönbrunn	0	0	1	0	1	0	0	0	3	6	6	2
19	0		1		1		0		9		8	
Schönbrunn	5	5	7	5	22	14	6	5	138	114	40	51
412	10		12		29		11		252		91	
Weickersdorf	4	3	3	9	9	20	1	0	93	90	26	27
285	7		12		29		1		183		53	
Gesamt	159	129	153	143	443	393	118	110	3484	3354	1221	1892
11621	288		296		836		250		6838		3113	

Bevölkerungswanderung 2014:

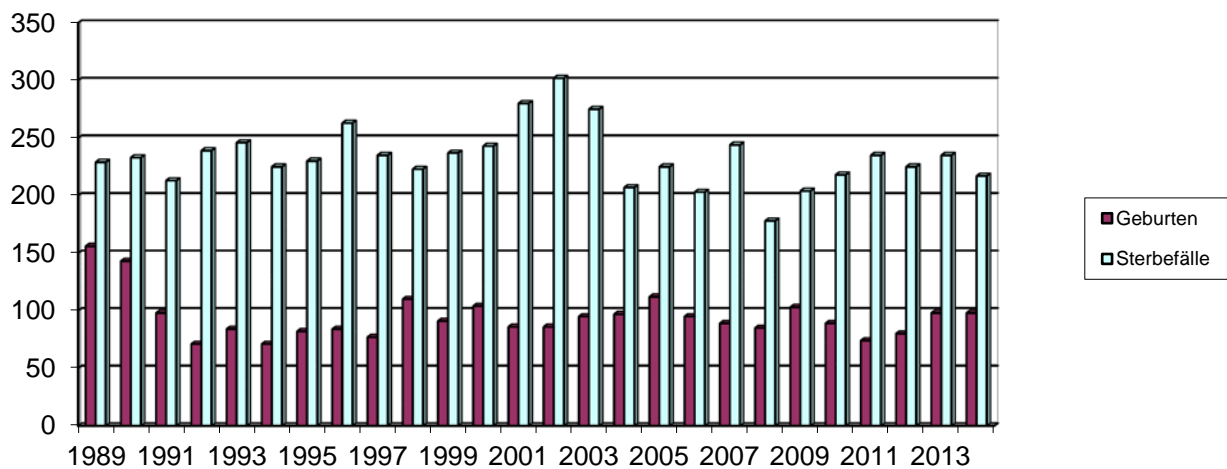
	Hauptwohnsitz	Nebenwohnsitz	Gesamt
Einwohnerbestand 2013-12-31	11798	499	12297
<i>Zuzüge</i>	541	13	554
<i>Geburten</i>	98	0	98
<i>Zugänge gesamt</i>	639	13	652
<i>Wegzüge</i>	603	27	630
<i>Sterbefälle</i>	213	4	217
<i>Abgänge gesamt</i>	816	31	847
Einwohnerbestand 2014-12-31	11621	481	12102

(Summenabweichungen in den Spalten HWS, NWS und Gesamt durch Statuswechsel HW⇔NW und Registerkorrekturen bedingt)

Entwicklung der Zu- und Wegzüge (Hauptwohnsitz):



Entwicklung der Geburten und Sterbefälle (Hauptwohnsitz):



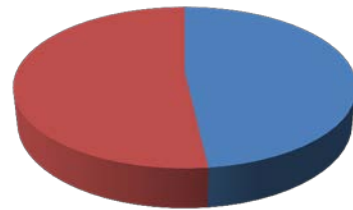
**Zu- und Wegzugsstatistik der
Bevölkerungswanderung 2014**

(Hauptwohnsitz):

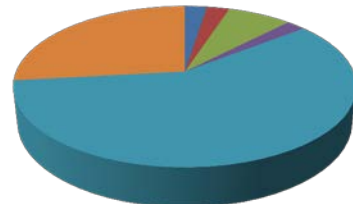
	Zuzug	Wegzug	Bilanz	Bilanz je Länder- gruppe
<i>Sachsen</i>	409	433	- 14	- 14
<i>Brandenburg</i>	5	6	- 1	
<i>Mecklenburg-Vorp.</i>	1	2	- 1	
<i>Sachsen-Anhalt</i>	7	2	- 5	
<i>Thüringen</i>	2	3	+ 1	- 6
<i>Schleswig-Holstein</i>			± 0	
<i>Hamburg</i>			± 0	
<i>Niedersachsen</i>	3	10	- 7	
<i>Bremen</i>			± 0	
<i>Nordrhein-Westfalen</i>	9	16	- 7	
<i>Hessen</i>	3	4	- 1	
<i>Rheinland-Pfalz</i>	1	2	- 1	
<i>Baden-Württemberg</i>	9	18	- 9	
<i>Bayern</i>	17	18	- 1	
<i>Saarland</i>			± 0	- 26
<i>Berlin</i>	2	5	+ 3	+ 3
<i>Europ. Gemeinsh.</i>	20	20	± 0	
<i>Sonstige Länder</i>	51	30	+ 21	+ 21

Die 11798 Einwohner mit Hauptwohnsitz verteilen sich:

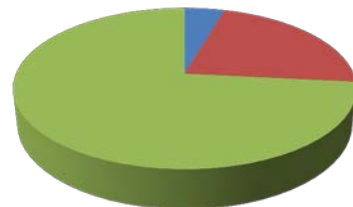
<i>weiblich</i>	6021	51,81 %
<i>männlich</i>	5600	48,19 %



<i>unter 3 Jahren</i>	288	2,48 %
<i>3...unter 6 Jahre</i>	296	2,55 %
<i>6...unter 15 Jahre</i>	836	7,19 %
<i>15...unter 18 Jahre</i>	250	2,15 %
<i>18...unter 65 Jahre</i>	6838	58,84 %
<i>über 65 Jahre</i>	3113	26,79 %



<i>katholisch</i>	526	4,53 %
<i>evangelisch</i>	2568	22,10 %
<i>sonstige und ohne Religion</i>	8527	73,41 %

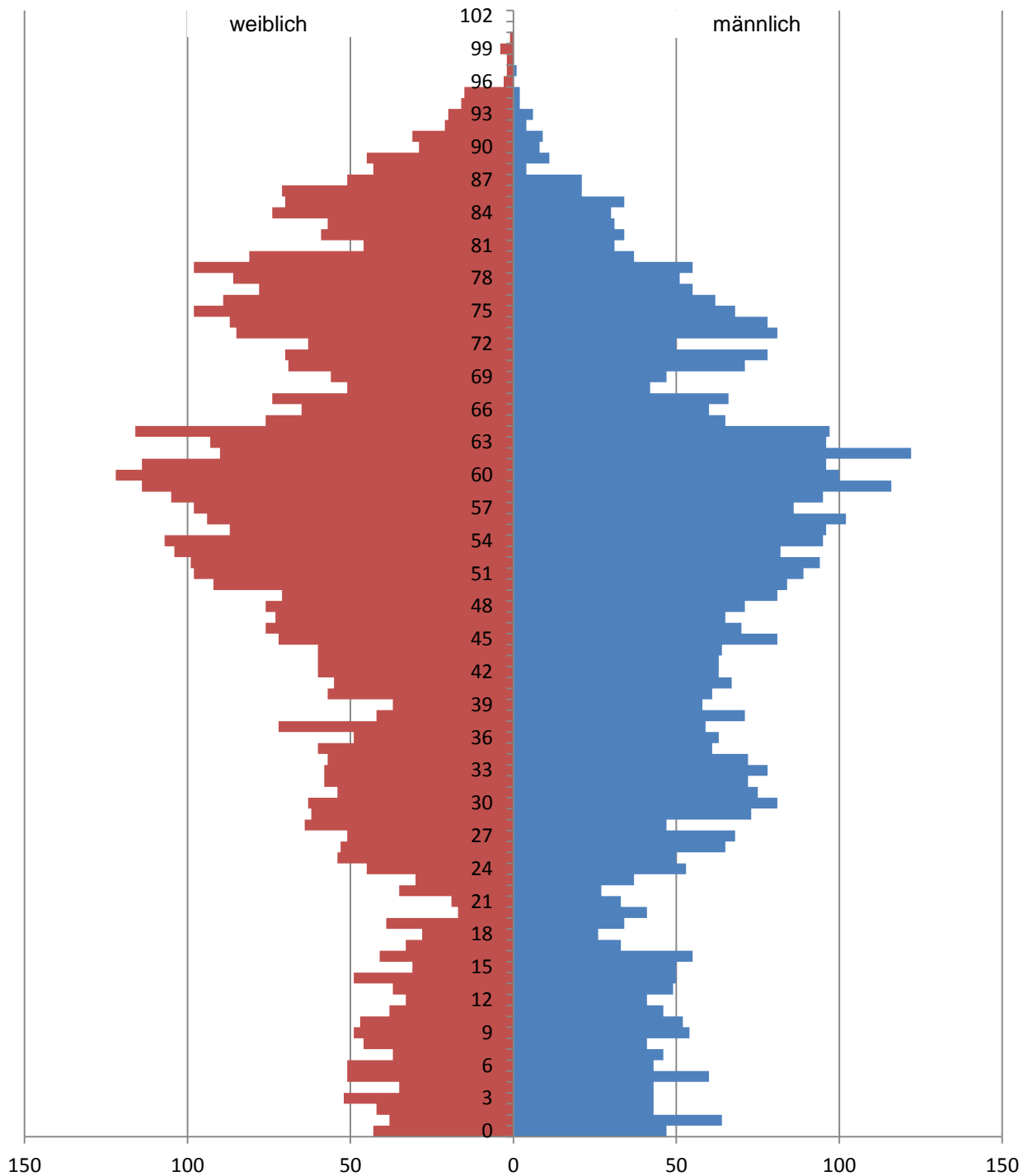


Nationalitätenverteilung am 2014-12-31

(Hauptwohnsitz):

<i>Russische Föderation</i>	51	<i>Islam. Republik Iran</i>	3
<i>Türkei</i>	26	<i>Algerien</i>	2
<i>Ungarn</i>	26	<i>Großbritannien/Nordirl.</i>	2
<i>Georgien</i>	18	<i>Kanada</i>	2
<i>Serbien</i>	16	<i>Libanon</i>	2
<i>Kasachstan</i>	15	<i>Marokko</i>	2
<i>Vietnam</i>	13	<i>Pakistan</i>	2
<i>Arab. Republik Syrien</i>	10	<i>Portugal</i>	2
<i>Polen</i>	8	<i>Thailand</i>	2
<i>Ukraine</i>	8	<i>Armenien</i>	1
<i>Indien</i>	7	<i>Bosnien u. Herzegow.</i>	1
<i>Rumänien</i>	7	<i>Irak</i>	1
<i>Eritrea</i>	6	<i>Kenia</i>	1
<i>Kosovo</i>	6	<i>Moldau</i>	1
<i>Libyen</i>	6	<i>Norwegen</i>	1
<i>Somalia</i>	5	<i>Slowakei</i>	1
<i>Tschechische Republik</i>	5	<i>Tunesien</i>	1
<i>Mazedonien</i>	4	<i>Turkmenistan</i>	1
<i>Österreich</i>	4	<i>Weißrußland</i>	1
<i>Albanien</i>	3	<i>Sonst. Asiat. Staatsang.</i>	4
<i>Bulgarien</i>	3		
<i>Estland</i>	3	<i>Staatenlos/Sonstige</i>	4
Gesamt		287	2,47 %
BRD		11334	97,53 %

Lebensbaum 2014-12-31 (Hauptwohnsitz)



Durchschnittsalter der Einwohner mit Hauptwohnsitz:

	2014-12-31:
Gesamt:	49,04 Jahre
Männlich:	46,16 Jahre
Weiblich:	51,72 Jahre

Pass- und Ausweiserstellung

	Einwohner mit Haupt- wohnsitz (2014-12-31)	Reise- pass	Vorläufiger Reisepass	Personal- ausweis	Vorläufiger Personal- ausweis	Kinder- reisepass
<i>Bischofswerda</i>	11621	221	3	1748	42	119
<i>Burkau</i>	2714	60	0	412	8	35
<i>Frankenthal</i>	970	21	1	155	6	8
<i>Großharthau</i>	2790	58	2	436	9	17
<i>Rammenau</i>	1395	41	0	223	9	21
<i>Schmölln-Putzkau</i>	3094	76	1	526	17	30
Summe	22584	477	7	3500	91	230

Verwaltete Dokumente gesamt

	Reisepass	vorläufiger Reisepass	Personal- ausweis	vorläufiger Personal- ausweis	Kinder- reisepass	Sonstige (v. anderen Behörden)
Gültige Doku- mente gesamt	7077	17	30816	124	2100	394
Davon in 2014 abgelaufene Do- kumente wegen:	319	9	3903	88	123	26
<i>Ablauf der Gültig- keit, Tod oder sonstige allg. Gründe</i>	196	7	2499	39	96	25
<i>Dokument unbrauchbar, defekt, fehlerhaft o. ä.</i>	109	2	1319	47	22	1
<i>Verlust/Diebstahl</i>	14	0	85	2	5	0