

Bischofswerda in Zahlen

- Einwohnerstatistik 2013 -

		per 2013-12-31	per 2012-12-31	Veränderung
Einwohnerzahlen:	<i>Bischofswerda</i>	9107	9259	- 152
(Hauptwohnsitz)	<i>Belmsdorf</i>	322	336	- 14
	<i>Geißmannsdorf</i>	337	339	- 2
	<i>Goldbach</i>	431	435	- 4
	<i>Großdrebnitz</i>	852	862	- 10
	<i>Kynitzsch</i>	35	36	- 1
	<i>Neu-Schönbrunn</i>	22	23	- 1
	<i>Schönbrunn</i>	407	406	+ 1
	<i>Weickersdorf</i>	285	291	-6
	Gesamt	11798	11987	- 189

Altersstruktur der Ortsteile per 2013-12-31

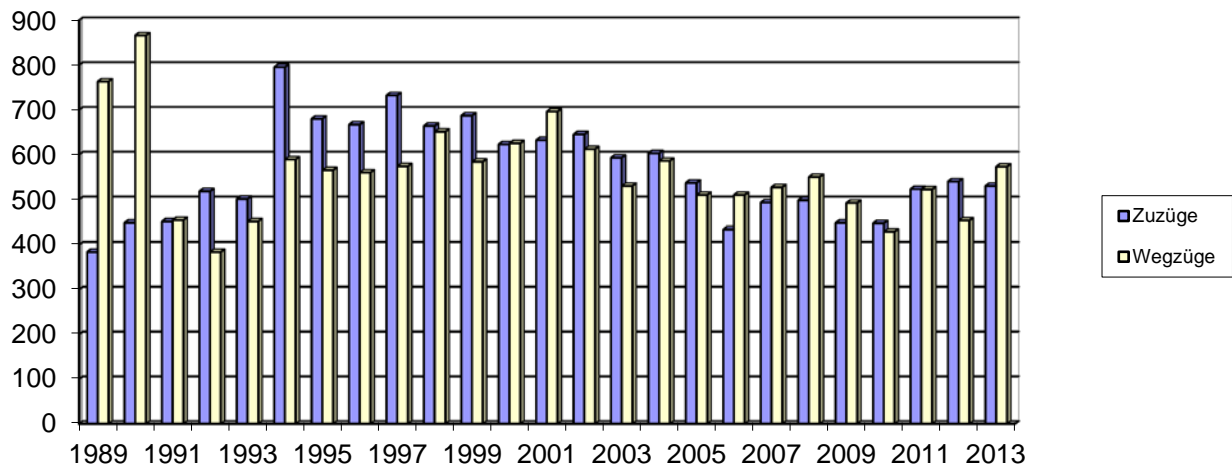
Ortsteil	0 bis 2		3 bis 5		6 bis 14		15 bis 17		18 bis 65		65 und älter	
	männl.	weibl.	männl.	weibl.	männl.	weibl.	männl.	weibl.	männl.	weibl.	männl.	weibl.
Stadtzentrum	110	100	117	100	323	287	91	83	2655	2613	1016	1612
9107	210		217		610		174		5268		2628	
Belmsdorf	4	1	4	9	18	13	3	2	109	111	21	27
322	5		13		31		5		220		48	
Geißmannsdorf	6	6	8	5	15	17	4	4	114	105	25	28
337	12		13		32		8		219		53	
Goldbach	6	9	5	7	23	13	3	4	152	124	37	48
431	15		12		36		7		276		85	
Großdrebnitz	20	7	11	13	37	25	8	12	305	265	65	84
852	27		24		62		20		570		149	
Kynitzsch	0	0	0	0	1	0	0	1	14	9	5	5
35	0		0		1		1		23		10	
Neu-Schönbrunn	0	0	1	0	1	0	0	0	5	6	6	3
22	0		1		1		0		11		9	
Schönbrunn	6	4	6	5	21	13	7	6	138	117	38	46
407	10		11		34		13		255		84	
Weickersdorf	4	6	3	9	6	13	2	0	97	92	25	28
285	10		12		19		2		189		53	
Gesamt	156	133	155	148	445	381	118	112	3589	3442	1238	1881
11798	289		303		826		230		7031		3119	

Bevölkerungswanderung 2013:

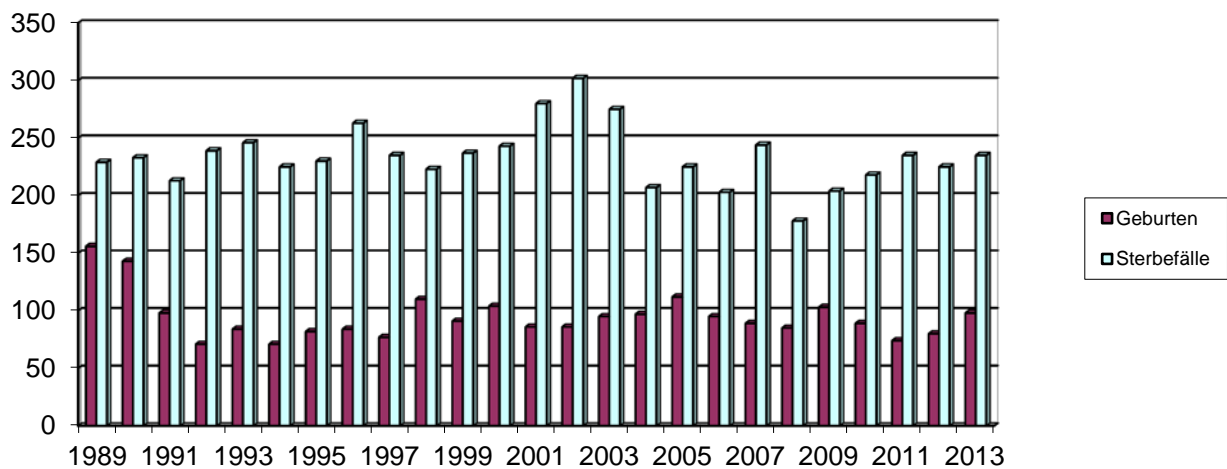
	Hauptwohnsitz	Nebenwohnsitz	Gesamt
Einwohnerbestand 2012-12-31	11987	492	12479
Zuzüge	490	40	530
Geburten	98	0	98
Zugänge gesamt	588	40	628
Wegzüge	542	31	573
Sterbefälle	235	2	237
Abgänge gesamt	777	33	810
Einwohnerbestand 2013-12-31	11798	499	12297

(Summenabweichungen in den Spalten HWS, NWS und Gesamt durch Statuswechsel HW ⇌ NW und Registerkorrekturen bedingt)

Entwicklung der Zu- und Wegzüge (Hauptwohnsitz):



Entwicklung der Geburten und Sterbefälle (Hauptwohnsitz):



**Zu- und Wegzugsstatistik der
Bevölkerungswanderung 2013**

(Hauptwohnsitz):

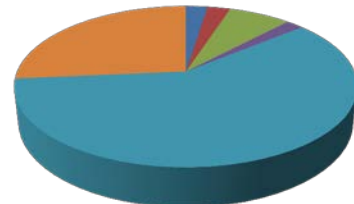
	Zuzug	Wegzug	Bilanz	Bilanz je Länder- gruppe
<i>Sachsen</i>	395	325	+ 70	+ 70
<i>Brandenburg</i>	1	5	- 4	
<i>Mecklenburg-Vorp.</i>		1	± 0	
<i>Sachsen-Anhalt</i>	2	7	- 5	
<i>Thüringen</i>	3	4	- 1	- 10
<i>Schleswig-Holstein</i>			± 0	
<i>Hamburg</i>	5	4	+ 1	
<i>Niedersachsen</i>	1	1	± 0	
<i>Bremen</i>			± 0	
<i>Nordrhein-Westfalen</i>	4	15	- 11	
<i>Hessen</i>		7	- 7	
<i>Rheinland-Pfalz</i>	5	2	+ 3	
<i>Baden-Württemberg</i>	6	9	- 3	
<i>Bayern</i>	12	29	-17	
<i>Saarland</i>			± 0	- 34
<i>Berlin</i>	4	2	+ 2	+ 2
<i>Europ. Gemeinsh.</i>	18	23	- 5	
<i>Sonstige Länder</i>	20	53	- 33	- 38

Die 11798 Einwohner mit Hauptwohnsitz verteilen sich:

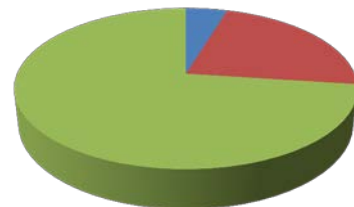
<i>weiblich</i>	6097	51,68 %
<i>männlich</i>	5701	48,32 %



<i>unter 3 Jahren</i>	289	2,45 %
<i>3...unter 6 Jahre</i>	303	2,57 %
<i>6...unter 15 Jahre</i>	826	7,00 %
<i>15...unter 18 Jahre</i>	230	1,95 %
<i>18...unter 65 Jahre</i>	7031	59,59 %
<i>über 65 Jahre</i>	3119	26,44 %



<i>katholisch</i>	552	4,68 %
<i>evangelisch</i>	2645	22,42 %
<i>sonstige und ohne Religion</i>	8601	72,90 %

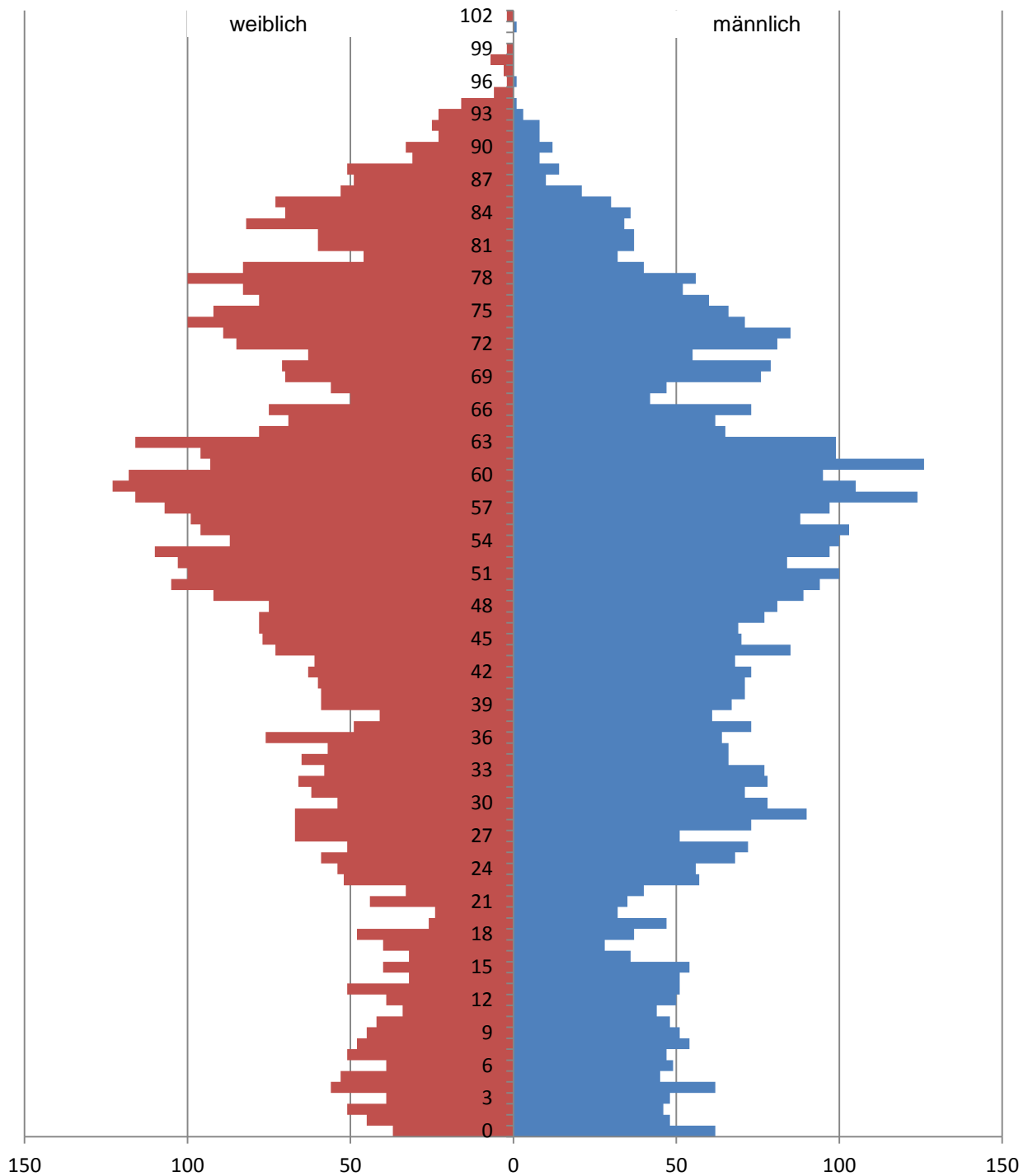


Nationalitätenverteilung am 2013-12-31

(Hauptwohnsitz):

<i>Russische Föderation</i>	81	<i>Algerien</i>	2
<i>Türkei</i>	27	<i>Bosnien u. Herzegow.</i>	2
<i>Ungarn</i>	21	<i>Großbritannien/Nordirl.</i>	2
<i>Kasachstan</i>	16	<i>Kanada</i>	2
<i>Vietnam</i>	15	<i>Marokko</i>	2
<i>Ukraine</i>	10	<i>Portugal</i>	2
<i>Polen</i>	8	<i>Thailand</i>	2
<i>Mazedonien</i>	7	<i>Armenien</i>	1
<i>Bulgarien</i>	6	<i>Indien</i>	1
<i>Rumänien</i>	6	<i>Irak</i>	1
<i>Georgien</i>	5	<i>Kenia</i>	1
<i>Kosovo</i>	5	<i>Moldau</i>	1
<i>Tschechische Republik</i>	5	<i>Norwegen</i>	1
<i>Österreich</i>	4	<i>Pakistan</i>	1
<i>Slowakei</i>	4	<i>Tunesien</i>	1
<i>Chile</i>	3	<i>Turkmenistan</i>	1
<i>Estland</i>	3	<i>Weißrussland</i>	1
<i>Iran</i>	3		
<i>Niederlande</i>	3	<i>Staatenlos/Sonstige</i>	1
Gesamt		257	2,18 %
BRD		11541	97,82 %

Lebensbaum 2013-12-31 (Hauptwohnsitz)



Durchschnittsalter der Einwohner mit Hauptwohnsitz:

	2013-12-31:
Gesamt:	48,37 Jahre
Männlich:	45,69 Jahre
Weiblich:	50,88 Jahre

Pass- und Ausweiserstellung

	Einwohner mit Haupt- wohnsitz (2013-12-31)	Reise- pass	Vorläufiger Reisepass	Personal- ausweis	Vorläufiger Personal- ausweis	Kinder- reisepass
<i>Bischofswerda</i>	11798	264	6	1666	41	98
<i>Burkau</i>	2755	51	0	315	4	27
<i>Frankenthal</i>	962	26	0	138	2	8
<i>Großharthau</i>	2809	75	1	366	12	31
<i>Rammenau</i>	1416	35	0	171	5	12
<i>Schmölln-Putzkau</i>	3112	59	1	434	4	28
Summe	22852	510	8	3090	68	204

Verwaltete Dokumente gesamt

	Reisepass	vorläufiger Reisepass	Personal- ausweis	vorläufiger Personal- ausweis	Kinder- reisepass	Sonstige (v. anderen Behörden)
<i>Gültige Doku- mente gesamt</i>	7682	27	30553	97	2112	372
<i>Davon in 2013 abgelaufene Do- kumente wegen:</i>	426	11	2186	57	126	21
<i>Ablauf der Gültig- keit, Tod oder sonstige allg. Gründe</i>	356	5	2218	35	105	20
<i>Dokument unbrauchbar, defekt, fehlerhaft o. ä.</i>	64	3	889	19	18	1
<i>Verlust/Diebstahl</i>	6	3	79	3	3	0