

Bischofswerda in Zahlen

- Einwohnerstatistik 2012 -

		per 2012-12-31	per 2011-12-31	Veränderung
Einwohnerzahlen:	<i>Bischofswerda</i>	9215	9251	- 36
(Hauptwohnsitz)	<i>Belmsdorf</i>	336	345	- 9
	<i>Geißmannsdorf</i>	336	334	+ 2
	<i>Goldbach</i>	436	441	- 5
	<i>Großdrebnitz</i>	862	859	+ 3
	<i>Kynitzsch</i>	36	38	- 2
	<i>Neu-Schönbrunn</i>	23	25	- 2
	<i>Schönbrunn</i>	408	416	- 8
	<i>Weickersdorf</i>	291	290	+1
	Gesamt	11943	11999	- 56

Altersstruktur der Ortsteile per 2012-12-31

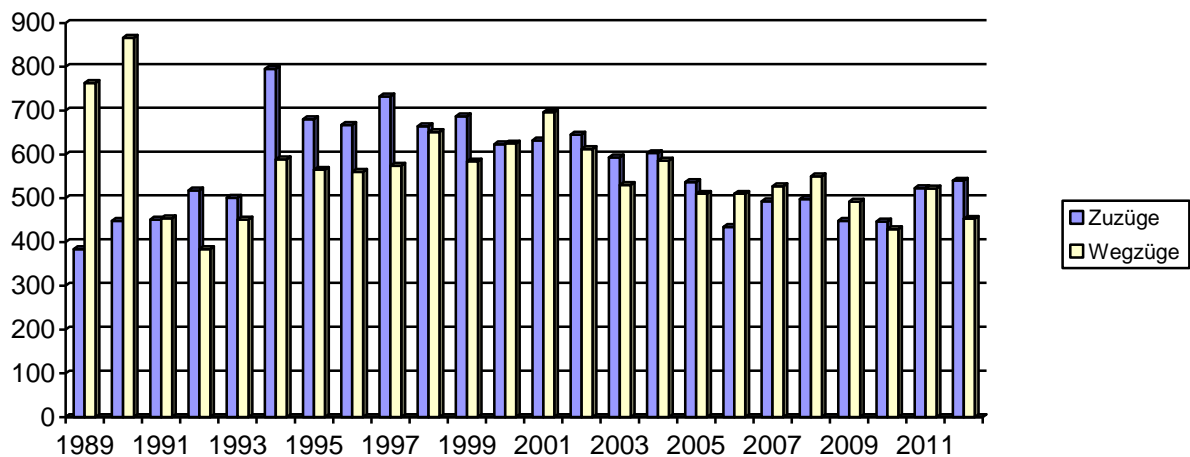
Ortsteil	0 bis 2		3 bis 5		6 bis 14		15 bis 17		18 bis 65		65 und älter	
	männl.	weibl.	männl.	weibl.	männl.	weibl.	männl.	weibl.	männl.	weibl.	männl.	weibl.
Stadtzentrum	94	95	117	93	338	302	81	83	2707	2644	1033	1628
9215	189		210		640		164		5351		2661	
Belmsdorf	3	4	3	6	19	14	2	3	124	111	20	27
336	7		9		33		5		235		47	
Geißmannsdorf	9	6	4	7	14	15	2	8	118	101	23	29
336	15		11		29		10		219		52	
Goldbach	3	10	4	4	24	13	4	7	153	131	38	45
436	13		8		37		11		284		83	
Großdrebnitz	15	12	15	15	36	20	11	18	302	261	66	91
862	27		30		56		29		563		157	
Kynitzsch	0	0	0	0	1	0	0	1	14	10	5	5
36	0		0		1		1		24		10	
Neu-Schönbrunn	1	0	0	0	1	0	0	0	7	6	5	3
23	1		0		1		0		13		8	
Schönbrunn	7	1	7	6	22	13	5	5	137	118	39	48
408	8		13		35		10		255		87	
Weickersdorf	2	4	4	10	6	12	2	0	102	94	24	31
291	6		14		18		2		196		55	
Gesamt	134	132	154	141	461	389	107	125	3664	3476	1253	1907
11943	266		295		850		232		7140		3160	

Bevölkerungswanderung 2012:

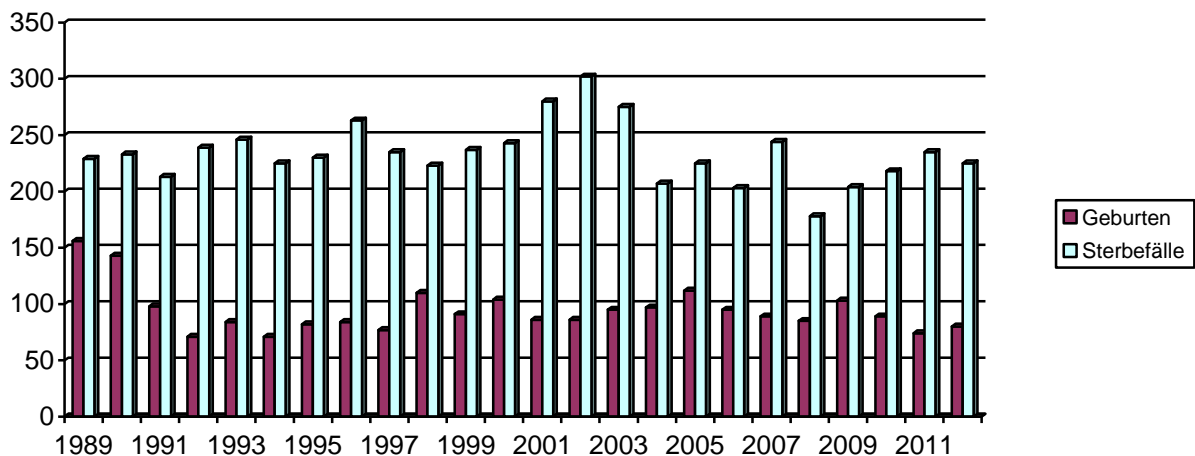
	Hauptwohnsitz	Nebenwohnsitz	Gesamt
Einwohnerbestand 2011-12-31	11999	518	12517
<i>Zuzüge</i>	540	39	579
<i>Geburten</i>	80	0	80
<i>Zugänge gesamt</i>	620	39	659
<i>Wegzüge</i>	453	48	501
<i>Sterbefälle</i>	225	2	227
<i>Abgänge gesamt</i>	678	50	728
Einwohnerbestand 2012-12-31	11943	507	12450

(Summenabweichungen in den Spalten HWS, NWS und Gesamt durch Statuswechsel HW ⇌ NW und Registerkorrekturen bedingt)

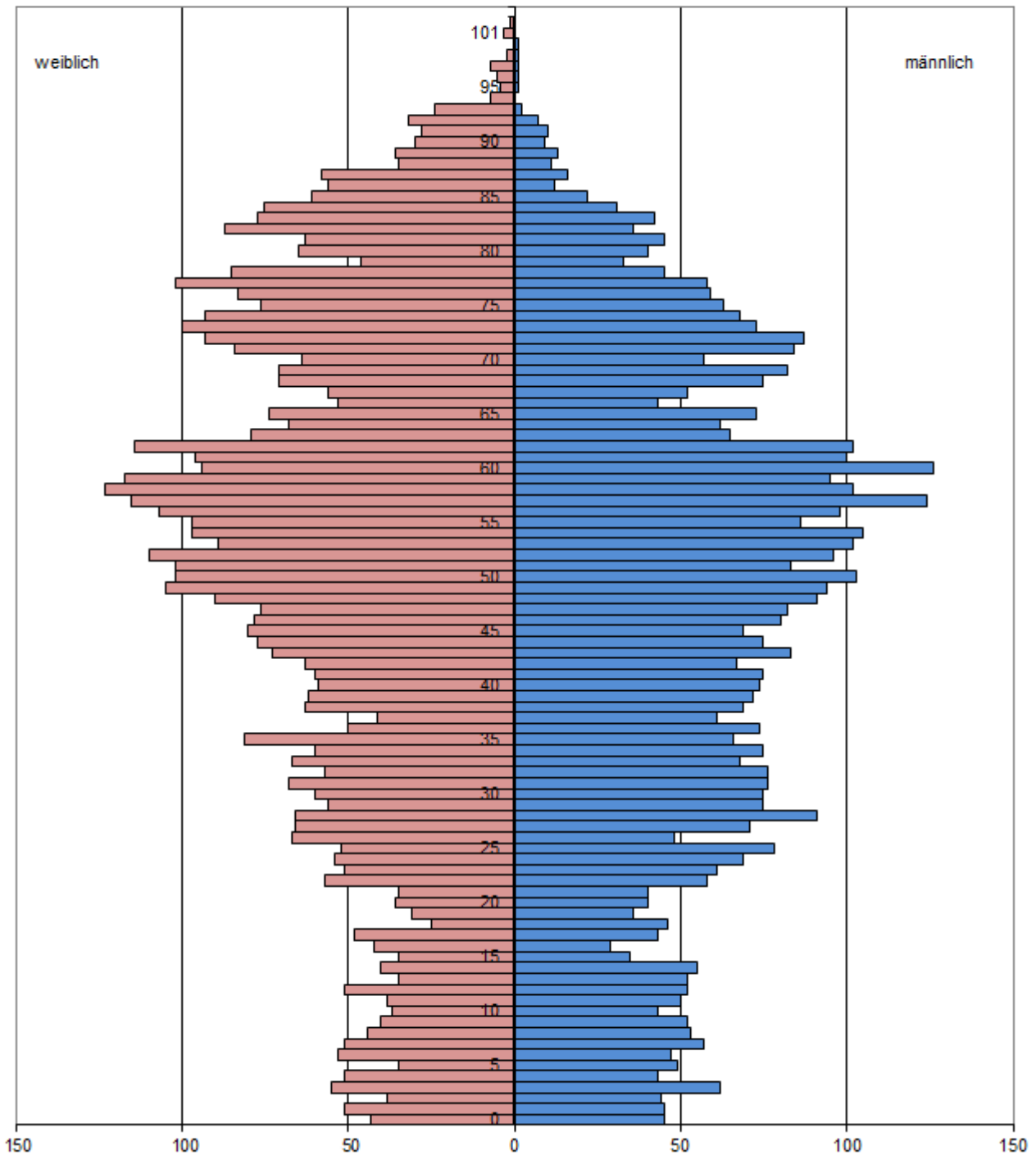
Entwicklung der Zu- und Wegzüge (Hauptwohnsitz):



Entwicklung der Geburten und Sterbefälle (Hauptwohnsitz):



Lebensbaum 2012-12-31 (Hauptwohnsitz)



Durchschnittsalter der Einwohner mit Hauptwohnsitz:

	2012-12-31:	2011-12-31:
Gesamt:	48,22 Jahre	48,04 Jahre
Männlich:	42,62 Jahre	42,29 Jahre
Weiblich:	54,21 Jahre	54,20 Jahre