

Bischofswerda in Zahlen

- Einwohnerstatistik 2011 -

		per 2011-12-31	per 2010-12-31	Veränderung
Einwohnerzahlen:	<i>Bischofswerda</i>	9260	9414	- 154
(Hauptwohnsitz)	<i>Belmsdorf</i>	345	356	- 11
	<i>Geißmannsdorf</i>	334	335	- 1
	<i>Goldbach</i>	442	434	+ 8
	<i>Großdrebnitz</i>	860	862	- 2
	<i>Kynitzsch</i>	38	38	± 0
	<i>Neu-Schönbrunn</i>	25	23	+ 2
	<i>Schönbrunn</i>	417	423	- 6
	<i>Weickersdorf</i>	290	284	+6
	Gesamt	12011	12169	- 158

Altersstruktur der Ortsteile per 2011-12-31

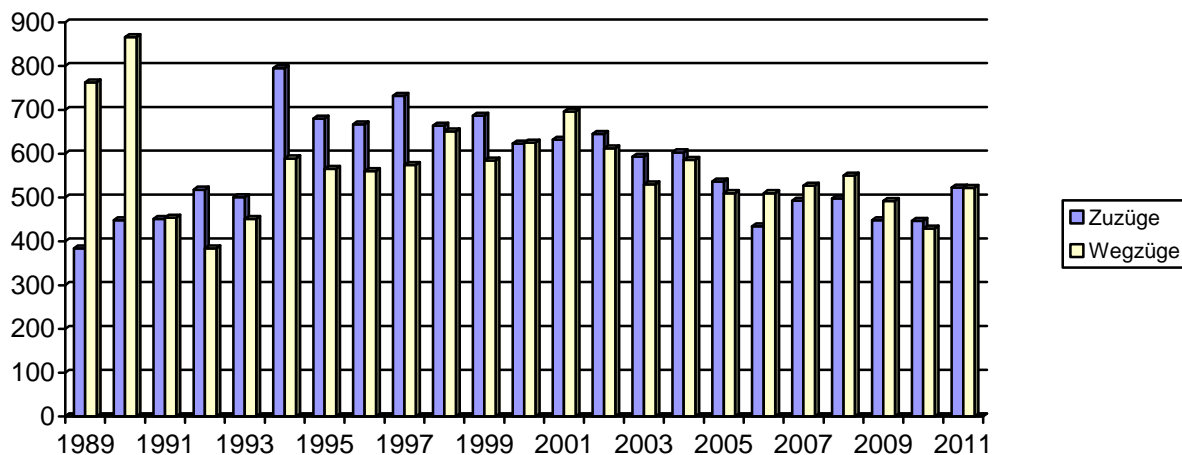
Ortsteil	0 bis 2		3 bis 5		6 bis 14		15 bis 17		18 bis 65		65 und älter	
	männl.	weibl.	männl.	weibl.	männl.	weibl.	männl.	weibl.	männl.	weibl.	männl.	weibl.
Stadtzentrum	110	100	102	98	319	281	87	76	2742	2667	1029	1649
9260	210		200		600		163		5409		2678	
Belmsdorf	4	7	5	3	18	11	5	5	122	114	22	29
345	11		8		29		10		236		51	
Geißmannsdorf	11	4	2	6	13	14	2	6	120	102	25	29
334	15		8		27		8		222		54	
Goldbach	2	9	5	4	23	17	4	6	154	137	35	46
442	11		9		40		10		291		81	
Großdrebnitz	13	11	11	16	35	20	14	15	310	262	62	91
860	24		27		55		29		572		153	
Kynitzsch	0	0	0	0	1	1	1	0	14	10	5	6
38	0		0		2		1		24		11	
Neu-Schönbrunn	1	0	0	0	1	0	0	0	9	7	3	4
25	1		0		1		0		16		7	
Schönbrunn	7	6	6	5	23	15	6	2	136	130	37	44
417	13		11		38		8		266		81	
Weickersdorf	3	8	3	8	6	7	2	0	105	93	24	31
290	11		11		13		2		199		55	
Gesamt	151	145	134	140	439	366	121	110	3712	3522	1242	1929
12011	296		274		805		231		7234		3171	

Bevölkerungswanderung 2011:

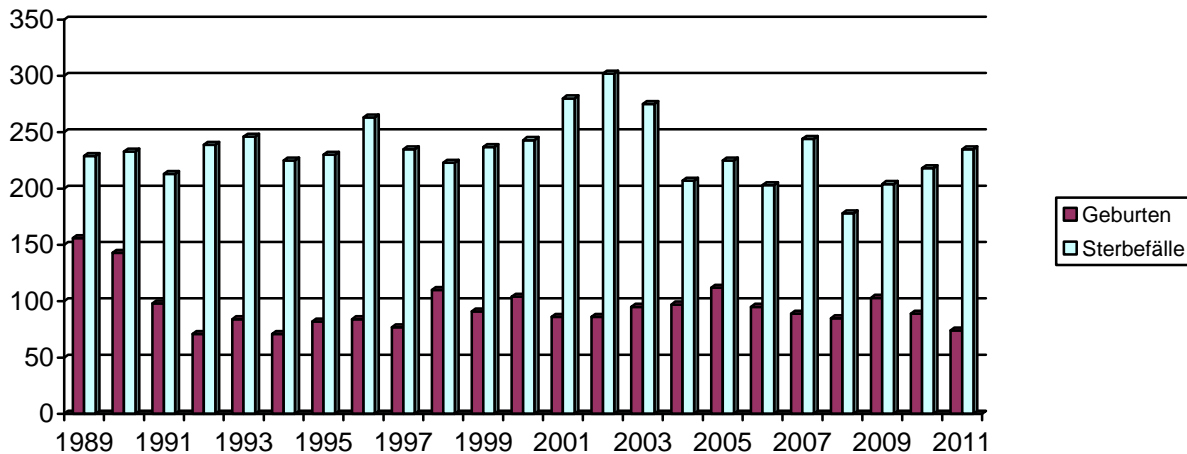
	Hauptwohnsitz	Nebenwohnsitz	Gesamt
Einwohnerbestand 2010-12-31	12169	536	12705
Zuzüge	523	41	564
Geburten	74	1	75
Zugänge gesamt	597	42	639
Wegzüge	522	52	574
Sterbefälle	235	4	239
Abgänge gesamt	757	56	813
Einwohnerbestand 2011-12-31	12011	522	12533

(Summenabweichungen in den Spalten HWS, NWS und Gesamt durch Statuswechsel HW⇔NW und Registerkorrekturen bedingt)

Entwicklung der Zu- und Wegzüge (Hauptwohnsitz):



Entwicklung der Geburten und Sterbefälle (Hauptwohnsitz):



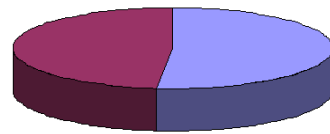
**Zu- und Wegzugsstatistik der
Bevölkerungswanderung 2011**

(Hauptwohnsitz):

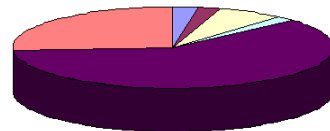
	Zuzug	Wegzug	Bilanz	Bilanz je Länder- gruppe
<i>Sachsen</i>	385	360	+ 25	+ 25
<i>Brandenburg</i>	6	11	- 5	
<i>Mecklenburg-Vorp.</i>	1	1	± 0	
<i>Sachsen-Anhalt</i>	5	3	+ 2	
<i>Thüringen</i>	4	3	+ 1	- 2
<i>Schleswig-Holstein</i>			± 0	
<i>Hamburg</i>		1	- 1	
<i>Niedersachsen</i>	3	5	- 2	
<i>Bremen</i>		1	- 1	
<i>Nordrhein-Westfalen</i>	14	16	- 2	
<i>Hessen</i>	7	1	+ 7	
<i>Rheinland-Pfalz</i>	1	3	- 2	
<i>Baden-Württemberg</i>	15	20	- 5	
<i>Bayern</i>	10	17	- 7	
<i>Saarland</i>	1	1	± 0	- 13
<i>Berlin</i>	6	21	- 15	- 15
<i>Europ. Gemeensch.</i>	15	11	+ 4	
<i>Sonstige Länder</i>	15	14	+ 1	+ 5

Die 12011 Einwohner mit Hauptwohnsitz verteilen sich:

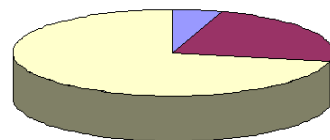
<i>weiblich</i>	6212	51,72 %
<i>männlich</i>	5799	48,28 %



<i>unter 3 Jahren</i>	296	2,46 %
<i>3...unter 6 Jahre</i>	274	2,28 %
<i>6...unter 15 Jahre</i>	805	6,70 %
<i>15...unter 18 Jahre</i>	231	1,92 %
<i>18...unter 65 Jahre</i>	7234	60,23 %
<i>über 65 Jahre</i>	3171	26,40 %



<i>katholisch</i>	587	4,89 %
<i>evangelisch</i>	2773	23,09 %
<i>sonstige und ohne Religion</i>	8651	72,03 %

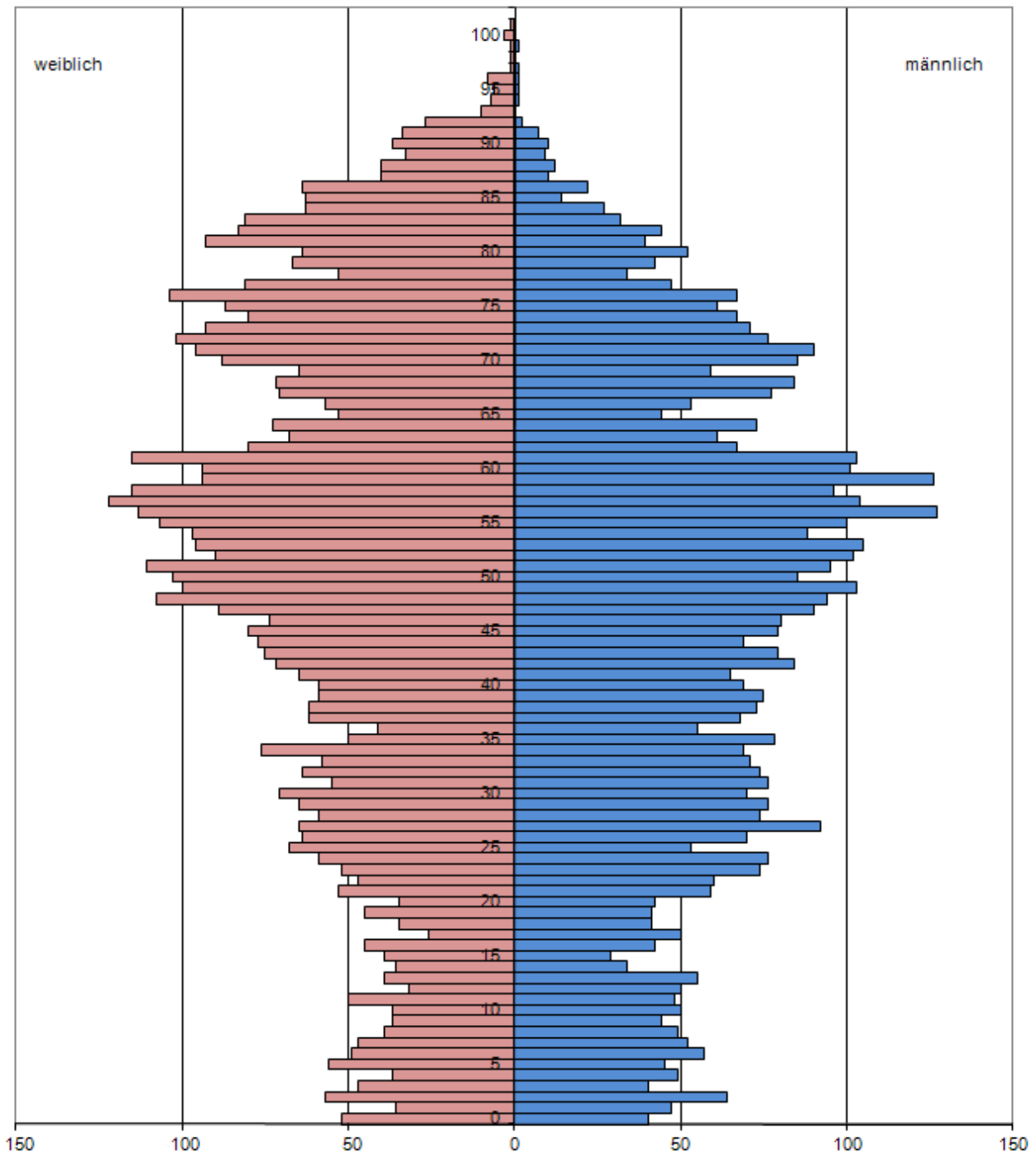


Nationalitätenverteilung am 2011-12-31

(Hauptwohnsitz):

<i>Russ. Föderation</i>	37	<i>Bulgarien</i>	2
<i>Ungarn</i>	22	<i>Marokko</i>	2
<i>Kasachstan</i>	19	<i>Portugal</i>	2
<i>Türkei</i>	19	<i>Albanien</i>	1
<i>Ukraine</i>	12	<i>Armenien</i>	1
<i>Polen</i>	10	<i>Australien</i>	1
<i>Vietnam</i>	10	<i>Georgien</i>	1
<i>Niederlande</i>	4	<i>Indien</i>	1
<i>Österreich</i>	4	<i>Irak</i>	1
<i>Großbritannien/Nordirl.</i>	3	<i>Kanada</i>	1
<i>Pakistan</i>	3	<i>Kenia</i>	1
<i>Serbien</i>	3	<i>Kosovo</i>	1
<i>Slowakei</i>	3	<i>Mazedonien</i>	1
<i>Thailand</i>	3	<i>Moldau</i>	1
<i>Tschechische Republik</i>	3	<i>USA</i>	1
<i>Weißrussland</i>	3		
<i>Algerien</i>	2	<i>Staatenlos/Sonstige</i>	1
Gesamt		179	1,47 %
BRD		12011	98,53 %

Lebensbaum 2011-12-31 (Hauptwohnsitz)



Durchschnittsalter der Einwohner mit Hauptwohnsitz am 2011-12-31:

Gesamt: 48,04 Jahre
 Männlich: 42,29 Jahre
 Weiblich: 54,20 Jahre

Pass- und Ausweiserstellung

	Einwohner mit Haupt- wohnsitz (2011-12-31)	Reise- pass	Vorläufiger Reisepass	Personal- ausweis	Vorläufiger Personal- ausweis	Kinder- reisepass
<i>Bischofswerda</i>	12011	264	12	1232	78	121
<i>Burkau</i>	2802	49	2	269	18	32
<i>Frankenthal</i>	972	15	1	84	6	12
<i>Großharthau</i>	3029	83	0	256	20	29
<i>Rammenau</i>	1439	47	1	141	13	21
<i>Schmölln-Putzkau</i>	3189	65	1	288	16	37
Summe	23442	523	17	2270	151	252

Verwaltete Dokumente gesamt

	Reisepass	vorläufiger Reisepass	Personal- ausweis	vorläufiger Personal- ausweis	Kinder- reisepass	Sonstige (v. anderen Behörden)
<i>Gültige Doku- mente gesamt</i>	9000	36	30008	188	2320	430
<i>In 2011 abgelau- fene Dokumente wegen:</i>	1117	12	2599	120	344	30
<i>Ablauf der Gültig- keit, Tod oder sonstige allg. Gründe</i>	1064	6	2217	109	290	29
<i>Dokument unbrauchbar, defekt, fehlerhaft o. ä.</i>	45	4	303	9	49	1
<i>Verlust/Diebstahl</i>	8	2	79	2	5	0