

Bischofswerda in Zahlen

- Einwohnerstatistik 2010 -

		per 2010-12-31	per 2009-12-31	Veränderung
Einwohnerzahlen:	<i>Bischofswerda</i>	9406	9496	- 90
(Hauptwohnsitz)	<i>Belmsdorf</i>	356	357	+ 1
	<i>Geißmannsdorf</i>	335	325	- 10
	<i>Goldbach</i>	434	446	- 02
	<i>Großdrebnitz</i>	862	878	- 16
	<i>Kynitzsch</i>	38	40	+ 2
	<i>Neu-Schönbrunn</i>	23	23	± 0
	<i>Schönbrunn</i>	423	430	+ 7
	<i>Weickersdorf</i>	286	284	- 2
	Gesamt	12163	12279	- 116

Altersstruktur der Ortsteile per 2010-12-31

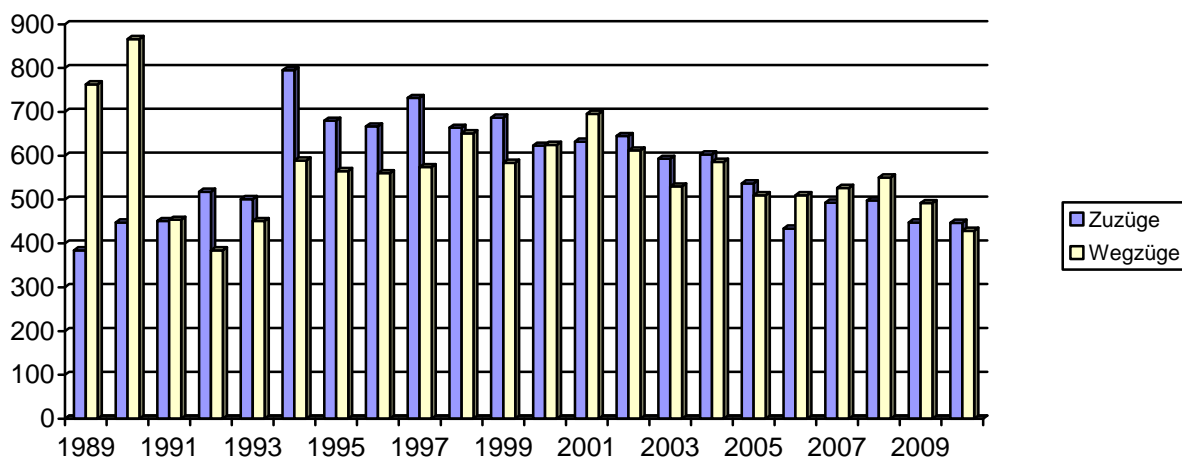
Ortsteil	0 bis 2		3 bis 5		6 bis 14		15 bis 17		18 bis 65		65 und älter	
	männl.	weibl.	männl.	weibl.	männl.	weibl.	männl.	weibl.	männl.	weibl.	männl.	weibl.
Stadtzentrum	108	103	119	105	292	274	98	74	2789	2726	1039	1679
9406	211		224		566		172		5515		2718	
Belmsdorf	6	6	5	4	15	16	6	5	122	118	22	31
356	12		9		31		11		240		53	
Geißmannsdorf	6	4	1	8	15	12	3	4	120	107	25	30
335	10		9		27		7		227		53	
Goldbach	3	6	6	5	19	16	3	5	156	136	31	48
434	9		11		35		8		292		79	
Großdrebnitz	13	11	13	13	34	21	11	12	314	258	67	95
862	24		26		55		23		572		162	
Kynitzsch	0	0	0	0	1	1	1	0	13	12	5	5
38	0		0		2		1		25		10	
Neu-Schönbrunn	0	0	0	0	0	0	0	0	8	7	4	4
23	0		0		0		0		15		8	
Schönbrunn	5	7	7	9	23	13	6	1	142	133	37	40
423	12		16		36		7		275		77	
Weickersdorf	4	8	2	4	5	7	1	2	107	92	22	32
286	12		6		12		3		199		54	
Gesamt	145	145	153	148	404	360	129	103	3771	3589	1252	1964
12163	290		301		764		232		7360		3216	

Bevölkerungswanderung 2010:

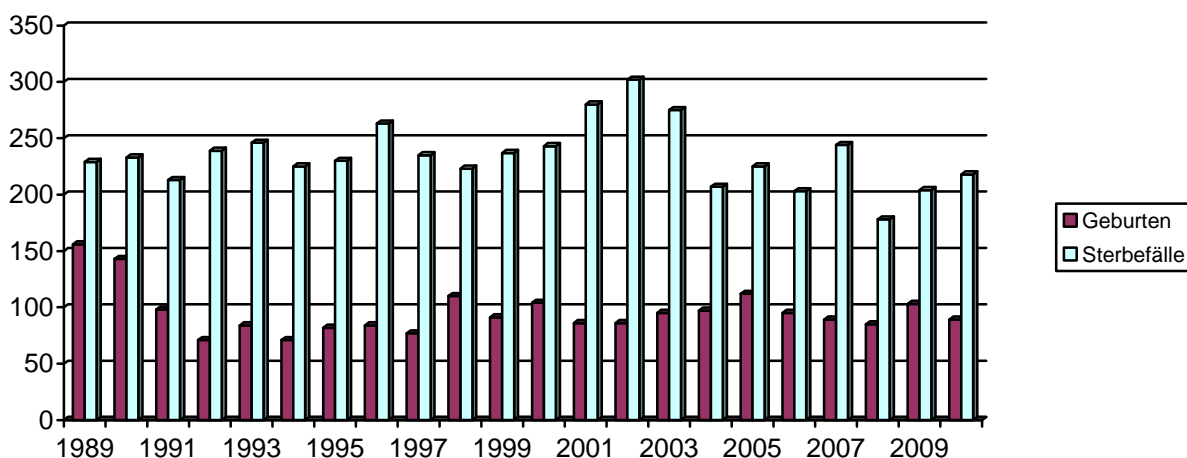
	Hauptwohnsitz	Nebenwohnsitz	Gesamt
Einwohnerbestand 2009-12-31	12279	557	12836
Zuzüge	447	12	459
Geburten	89	0	89
Zugänge gesamt	536	12	548
Wegzüge	429	28	457
Sterbefälle	218	6	224
Abgänge gesamt	647	34	681
Einwohnerbestand 2010-12-31	12163	539	12702

(Summenabweichungen in den Spalten HWS, NWS und Gesamt durch Statuswechsel HW⇔NW und Registerkorrekturen bedingt)

Entwicklung der Zu- und Wegzüge (Hauptwohnsitz):



Entwicklung der Geburten und Sterbefälle (Hauptwohnsitz):



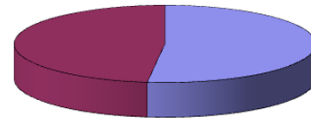
**Zu- und Wegzugsstatistik der
Bevölkerungswanderung 2010**

(Hauptwohnsitz):

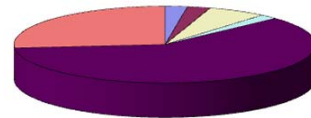
	Zuzug	Wegzug	Bilanz	Bilanz je Länder- gruppe
<i>Sachsen</i>	357	310	+ 47	+ 47
<i>Brandenburg</i>	5	4	+ 1	
<i>Mecklenburg-Vorp.</i>	3	3	± 0	
<i>Sachsen-Anhalt</i>	3	7	- 4	
<i>Thüringen</i>	5	10	- 5	- 8
<i>Schleswig-Holstein</i>	2	1	- 1	
<i>Hamburg</i>		2	+ 2	
<i>Niedersachsen</i>	8	6	+ 2	
<i>Bremen</i>			± 0	
<i>Nordrhein-Westfalen</i>	6	13	- 7	
<i>Hessen</i>	4	9	- 5	
<i>Rheinland-Pfalz</i>	3	1	+ 2	
<i>Baden-Württemberg</i>	7	21	- 14	
<i>Bayern</i>	20	24	- 4	
<i>Saarland</i>	2		+ 2	- 35
<i>Berlin</i>	3	2	- 1	- 1
<i>Europ. Gemeinsh.</i>	4	4	± 0	
<i>Sonstige Länder</i>	5	10	- 5	- 5

Die 12163 Einwohner mit Hauptwohnsitz verteilen sich:

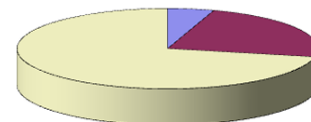
<i>weiblich</i>	6309	51,87 %
<i>männlich</i>	5854	48,13 %



<i>unter 3 Jahren</i>	290	2,38 %
<i>3...unter 6 Jahre</i>	301	2,47 %
<i>6...unter 15 Jahre</i>	764	6,28 %
<i>15...unter 18 Jahre</i>	232	1,91 %
<i>18...unter 65 Jahre</i>	7360	60,51 %
<i>über 65 Jahre</i>	3216	26,44 %



<i>katholisch</i>	606	4,98 %
<i>evangelisch</i>	2836	23,32 %
<i>sonstige und ohne Religion</i>	8721	71,70 %

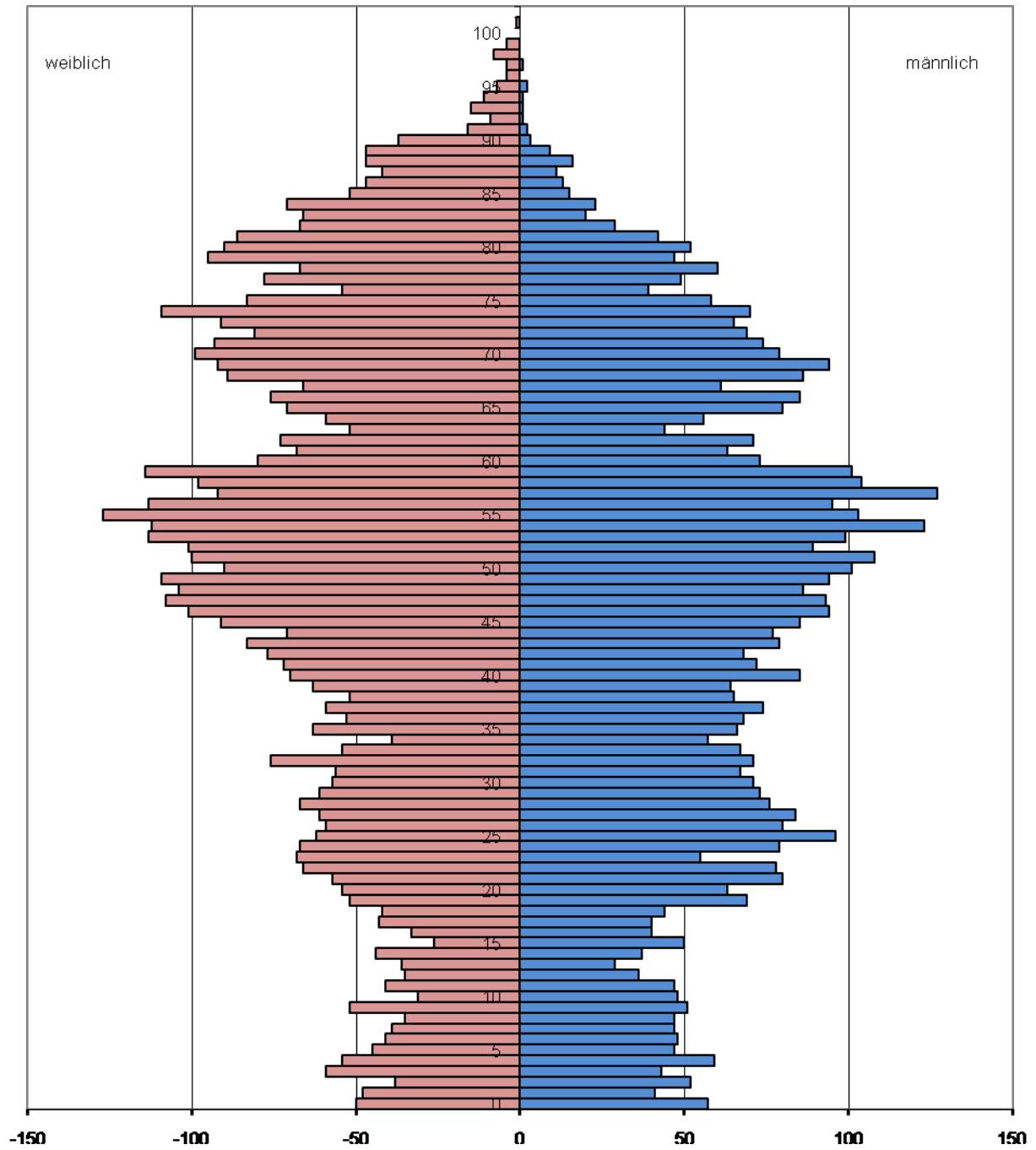


Nationalitätenverteilung am 2010-12-31

(Hauptwohnsitz):

<i>Russ. Föderation</i>	35	<i>Bulgarien</i>	2
<i>Ungarn</i>	22	<i>Großbritannien/Nordirl.</i>	2
<i>Kasachstan</i>	19	<i>Portugal</i>	2
<i>Türkei</i>	17	<i>Albanien</i>	1
<i>Ukraine</i>	11	<i>Armenien</i>	1
<i>Vietnam</i>	11	<i>Brasilien</i>	1
<i>Polen</i>	9	<i>Georgien</i>	1
<i>Niederlande</i>	4	<i>Indien</i>	1
<i>Weißrussland</i>	4	<i>Irak</i>	1
<i>Marokko</i>	3	<i>Israel</i>	1
<i>Österreich</i>	3	<i>Kanada</i>	1
<i>Pakistan</i>	3	<i>Kosovo</i>	1
<i>Slowakei</i>	3	<i>Mazedonien</i>	1
<i>Thailand</i>	3	<i>Moldau</i>	1
<i>Tschechische Republik</i>	3	<i>Norwegen</i>	1
<i>Algerien</i>	2	<i>Staatenlos/Sonstige</i>	1
<i>Gesamt</i>		171	1,39 %
<i>BRD</i>		12163	98,61 %

Lebensbaum 2010-12-31 (Hauptwohnsitz)



Pass- und Ausweiserstellung

	Einwohner mit Haupt- wohnsitz (2010-12-31)	Reise- pass	Vorläufiger Reisepass	Personal- ausweis	Vorläufiger Personal- ausweis	Kinder- reisepass
<i>Bischofswerda</i>	12163	251	6	1087	59	147
<i>Burkau</i>	2798	8	1	57	5	3
<i>Frankenthal</i>	1016	19	1	89	1	16
<i>Großharthau</i>	3040	62	3	219	10	38
<i>Rammenau</i>	1438	20	1	115	6	17
<i>Schmölln-Putzkau</i>	3210	80	1	259	18	36
Summe	23665	440	13	1826	99	257

(Gemeinde Burkau ab 2010-10-01)

Verwaltete Dokumente gesamt

	Reisepass	vorläufiger Reisepass	Personal- ausweis	vorläufiger Personal- ausweis	Kinder- reisepass	Sonstige (v. anderen Behörden)
Gültige Doku- mente gesamt	9514	48	28889	143	2320	457
In 2010 abgelau- fene Dokumente wegen:	978	30	1934	90	402	20
<i>Ablauf der Gültig- keit, Tod oder sonstige allg. Gründe</i>	947	30	1686	83	363	19
<i>Dokument unbrauchbar, defekt, fehlerhaft o. ä.</i>	20	0	150	6	39	0
<i>Verlust/Diebstahl</i>	11	0	98	1	0	1